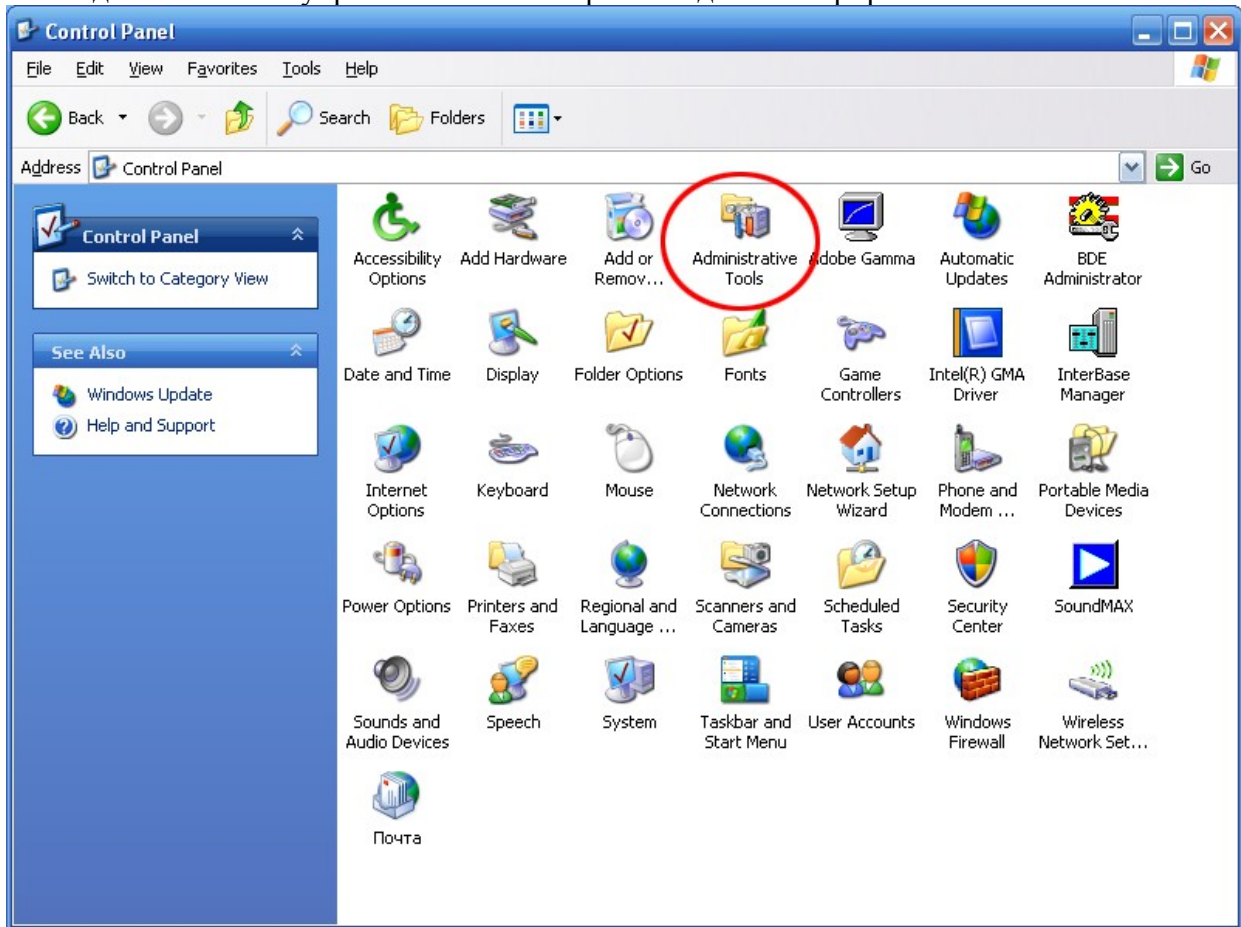
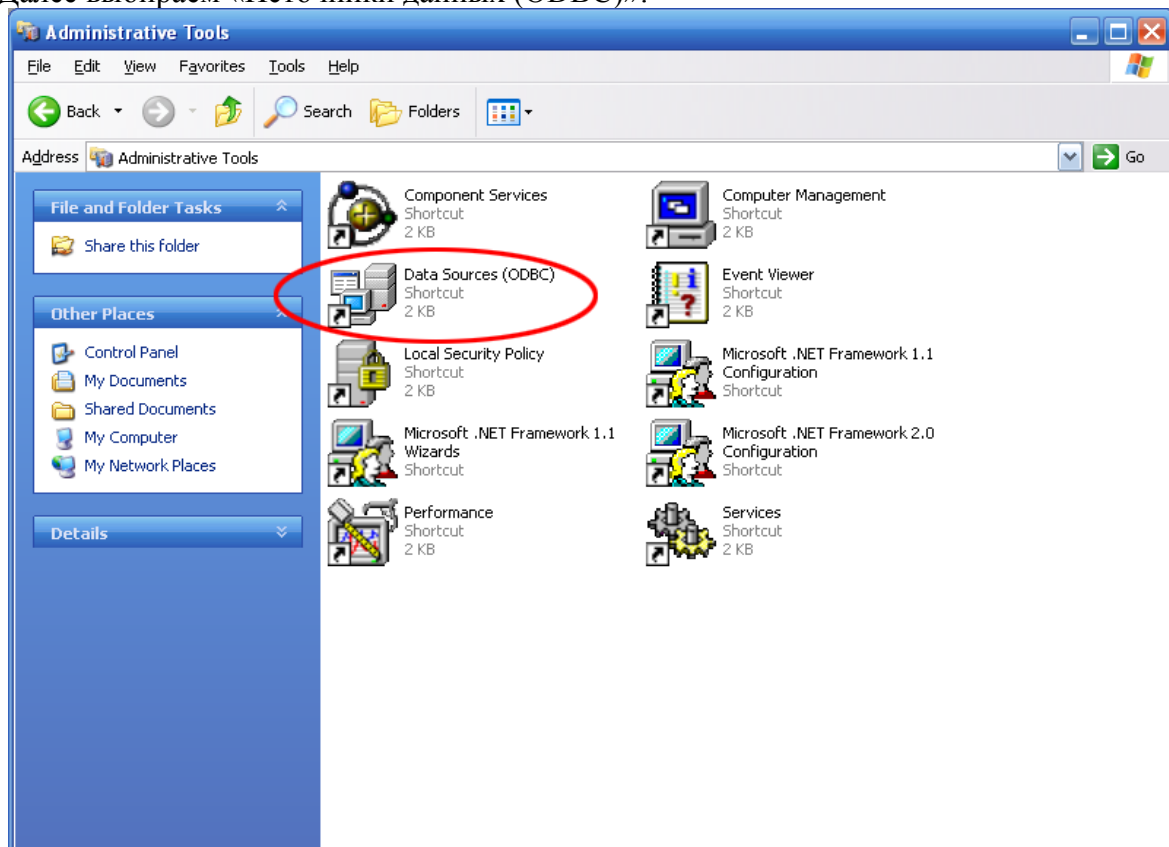


## Создание подключения к базе данных.

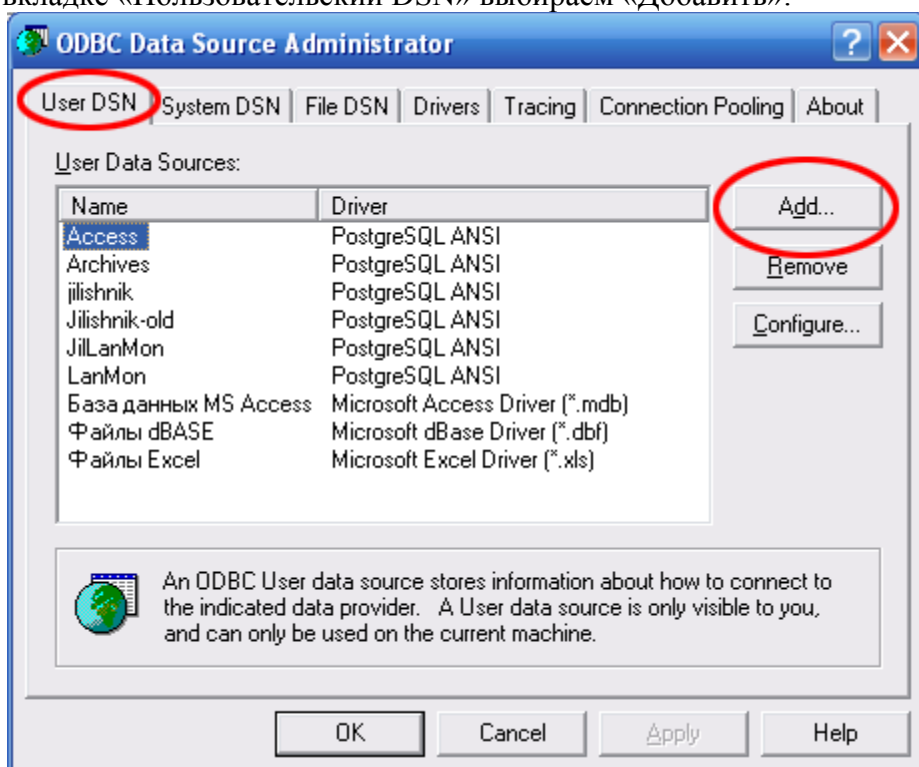
Заходим в «Панель управления» и выбираем «Администрирование»:



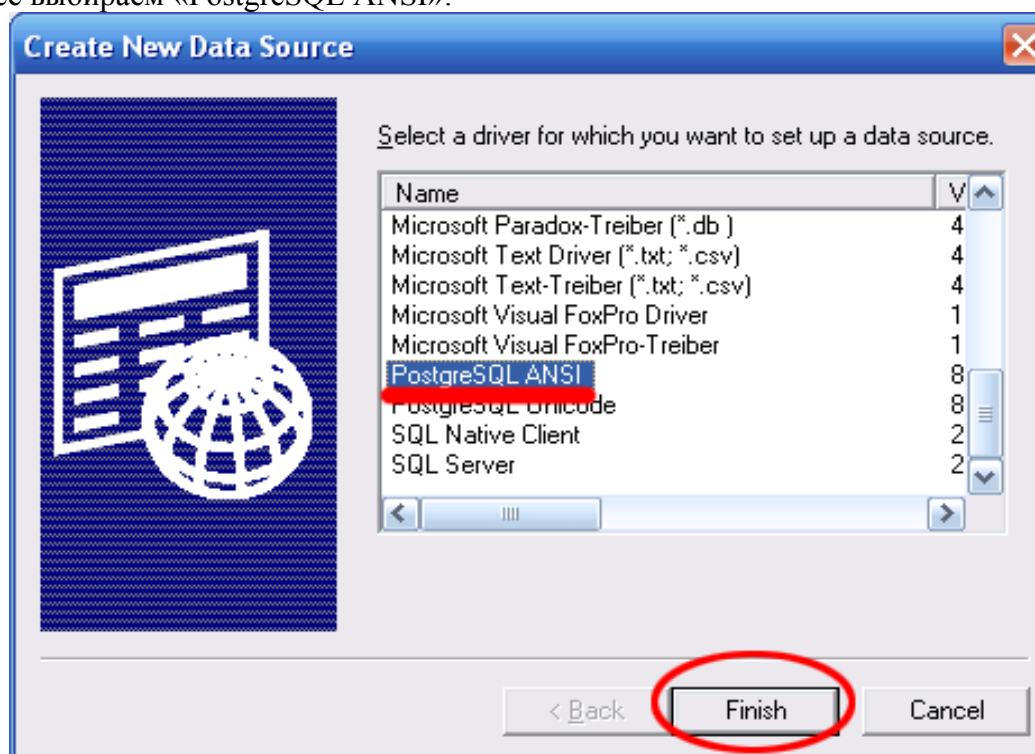
Далее выбираем «Источники данных (ODBC)»:



Далее во вкладке «Пользовательский DSN» выбираем «Добавить»:



Далее выбираем «PostgreSQL ANSI»:



И заполняем все поля формы:

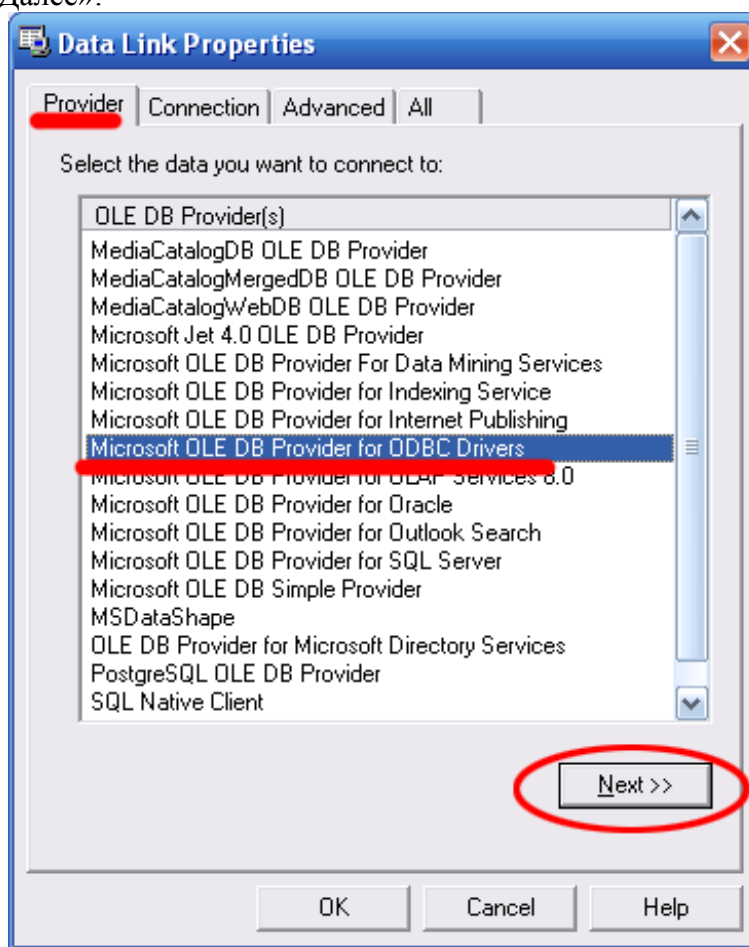
Название базы данных должно совпадать с реальным названием базы на сервере.  
Теперь открываем проект с нужной сводкой, жмём на кнопку «Настройки проекта»:



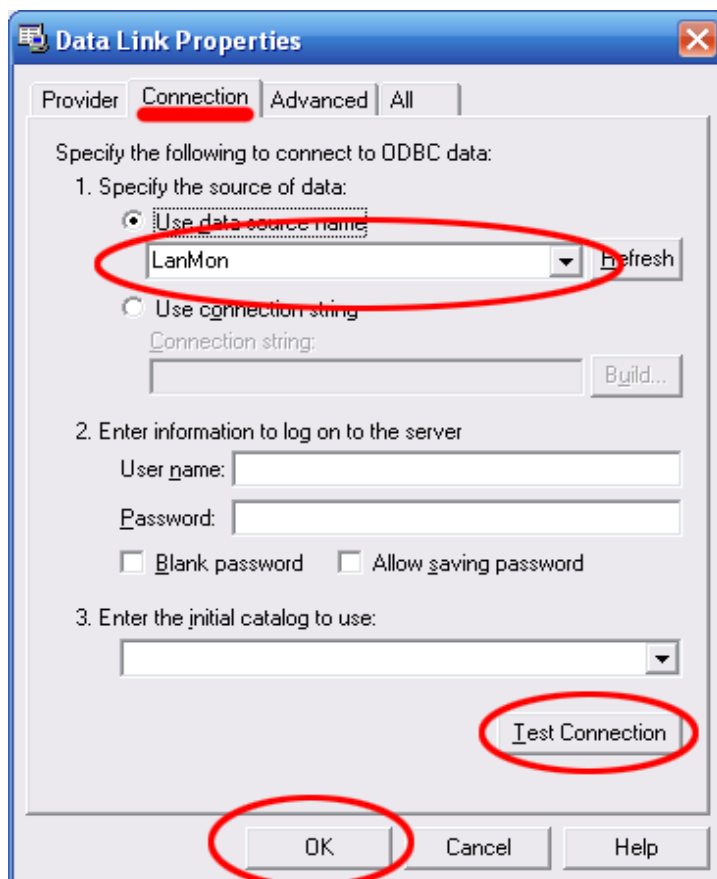
Далее выбираем вкладку SQL, нажимаем кнопку «настроить» (по умолчанию все сводки используют подключение System ADO Connection1):

Во вкладке поставщик данных выбираем «Microsoft OLE DB Provider for ODBC drivers» и

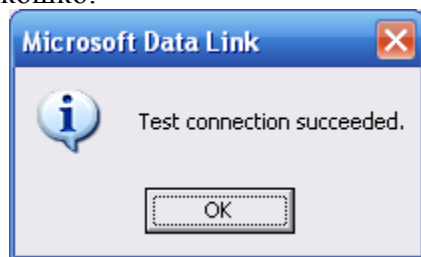
жмём кнопку «Далее»:



Во вкладке «подключения» выбираем ранее созданный источник данных:



Для проверки соединения необходимо нажать кнопку «Test Connection». В случае успешного соединения должно появиться окошко:



Для завершения настройки нажмите кнопку «OK»