

# Обновление программы Lift4 до версии 6.50

В новой версии:

## Режим местной связи между переговорными устройствам блока БДК-Л4М2

Блоки серии «М2» в составе которых имеется контроллер связи марки «КСН» имеют техническую возможность переговоров между любыми встроенными в блок переговорными устройствами (всего до 4-х переговорных устройств). Далее голосовую связь между переговорными устройствами одного блока серии «М2» будем называть «местная связь».

Блоки серии «М» (контроллер связи «КСМ») не имеют аппаратной возможности реализации режима «местная связь».

## Последовательность включения режима «Местная связь»

Для того, чтобы в блоке «БДК-Л4М2» заработала местная связь необходимо выполнить следующие действия:

1. Обновить программное обеспечение блока «БДК-Л4М2», используя руководство «Обновление ПО контроллеров СЛДКС.pdf» и файл «ksn\_161\_206\_update.hex».

ВНИМАНИЕ! Обновление «ksn\_161\_206\_update.hex» предназначено только для плат «КСН» у которых ID=161, а номер версии ПО начинается с 200.

2. Настроить автоматический режим в окне «Пуско-наладка» блока

3. Провести обучение диспетчеров по ручному включению режима местной связи.

## Общее описание «Местной связи»

Когда блок серии «М2» находится в режиме местной связи организуется полудуплексная голосовая связь между двумя переговорными устройствами, например между машинным помещением и кабиной лифта. Один из двух человек, использующих местную связь берёт на себя функцию «главного», т.е. нажимает на кнопку «ВЫЗОВ» и говорит сообщение. Пока нажата кнопка «ВЫЗОВ» его речь передаётся второму абоненту. Как только «главный» отпускает кнопку, он начинает слышать всё, что говорит второй абонент.

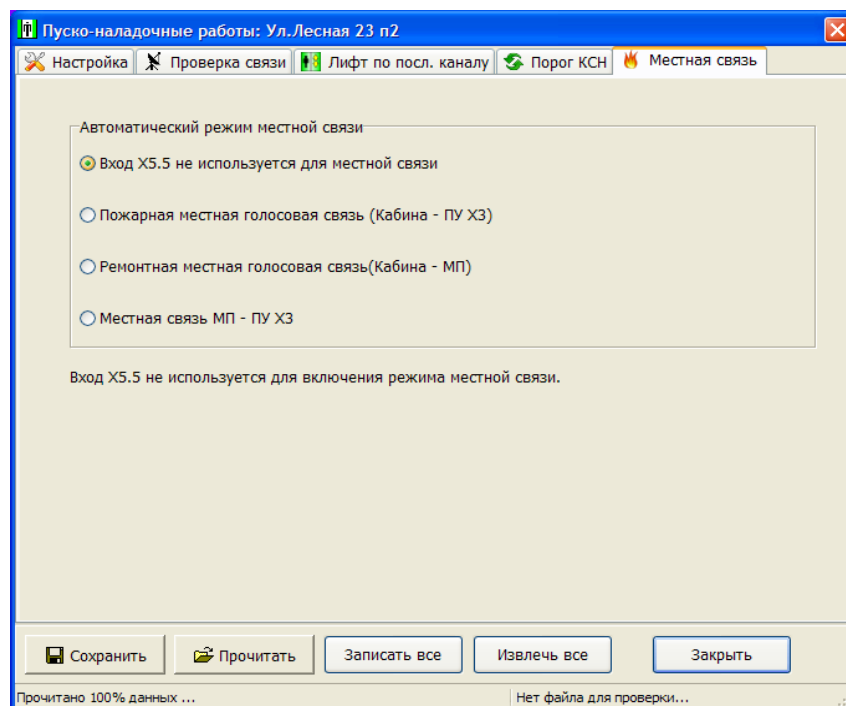
Например, механик в машинном помещении разговаривает с пассажиром в кабине лифта. Чтобы что-то сказать пассажиру механик нажимает кнопку «ВЫЗОВ» на блоке БДК-Л4М2 и говорит - пассажир слышит голосовое сообщение. Затем механик отпускает кнопку «ВЫЗОВ» и слушает ответ пассажира. Пассажир в кабине ничего не нажимает - он просто отвечает на вопросы механика. Однако, если вдруг пассажир в кабине лифта нажмёт кнопку вызова, то начиная с этого момента он станет «главным» и голосовая связь будет работать по кнопке «ВЫЗОВ» кабины лифта.

Режим местной связи прекращается автоматически, если в течение 30 секунд абоненты связи не нажимают кнопки «ВЫЗОВ» или режим может быть прерван удалённо командой диспетчера.

Если в момент «местной связи» диспетчер подключается а блоку для разговора, то он слышит переговоры местной связи и эти переговоры записываются.

## Автоматический режим «Местная связь»

Автоматический режим «Местная связь» предназначен для включения режима местных переговоров в момент замыкания охранного шлейфа №5 (контакты X5.5 и X5.6). После обновления ПО блока «БДК-Л4М2» до версии 206 в окне «Пуско-наладка» блока появляется дополнительная страница «Местная связь», показанная на рисунке ниже:



Убедитесь, что охранный вход Х5.5 не используется для ввода охранного датчика и задайте один из трёх возможных автоматических режимов связи:

1. Пожарная связь - голосовая связь с первого (посадочного) этажа (ПУ Х3) с кабиной лифта (ПУ Х10).
2. Ремонтная связь - голосовая связь из МП с кабиной лифта (и с крышей кабины).
3. Ремонтная связь - голосовая связь из МП с переговорным устройством ПУ Х3, которое устанавливается, например, в приемке.

Если автоматическое начало местной связи не требуется, то следует выбрать «Вход Х5.5 не используется для местной связи». Только в этом режиме допускается использование входа Х5.5 как охранного шлейфа или датчика неисправности лифта.

#### **ПРИМЕЧАНИЯ:**

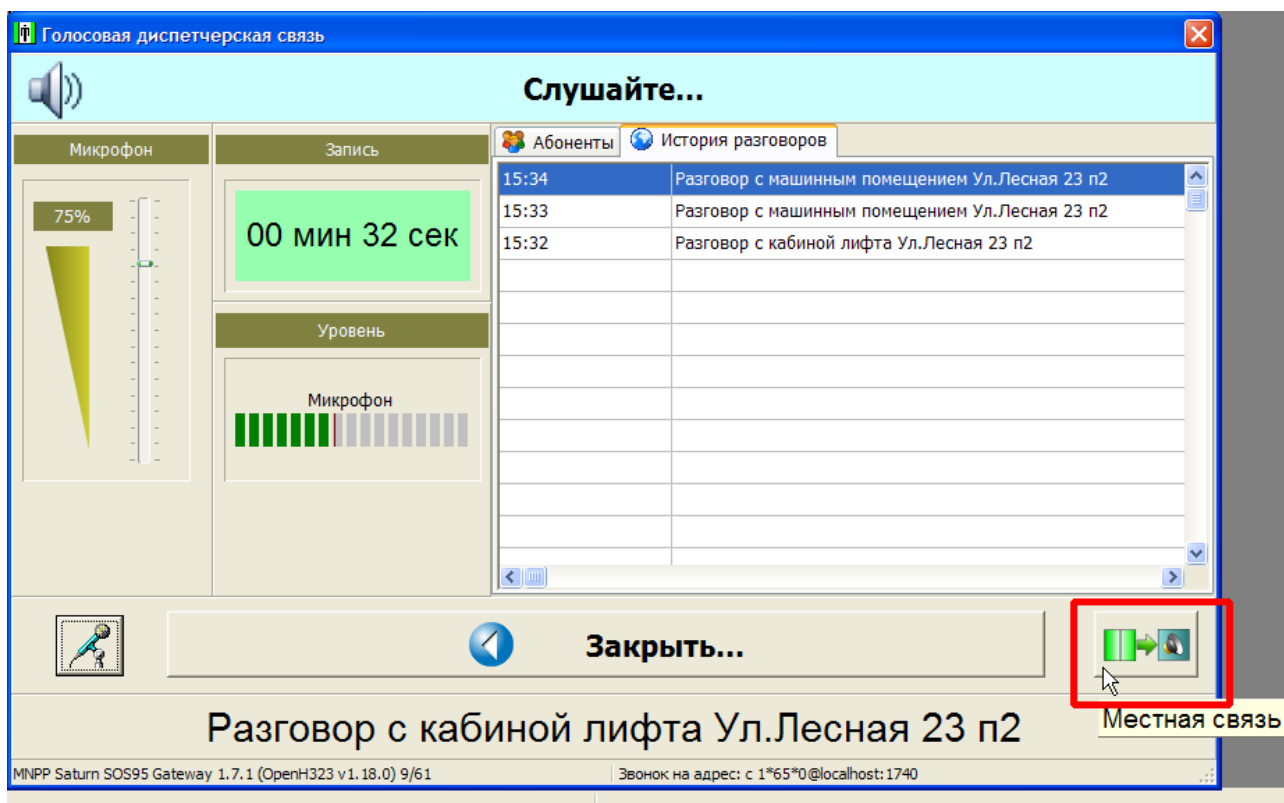
1. Автоматическая связь начинается по изменению сигнала Х5.5 из разомкнутого в замкнутое состояние. Если шлейф будет постоянно замкнут, то после того как местная связь закончится следующий автоматический сеанс связи возможен только после того, как шлейф будет разомкнут.
2. Пожарная связь является требованием «Технического регламента» для лифта, предназначенного для транспортировки пожарных во время пожара. Возможен вывод на посадочный этаж шлейфа Х5.5 в виде дополнительного пожарного ключа. В этом случае при повороте ключа автоматически включается связь первый этаж - кабина лифта. Для шлейфа Х5.5 следует использовать отдельный контакт пожарного ключа, не связанный гальванически с цепями шкафа управления лифта.

## **Ручной режим «Местная связь»**

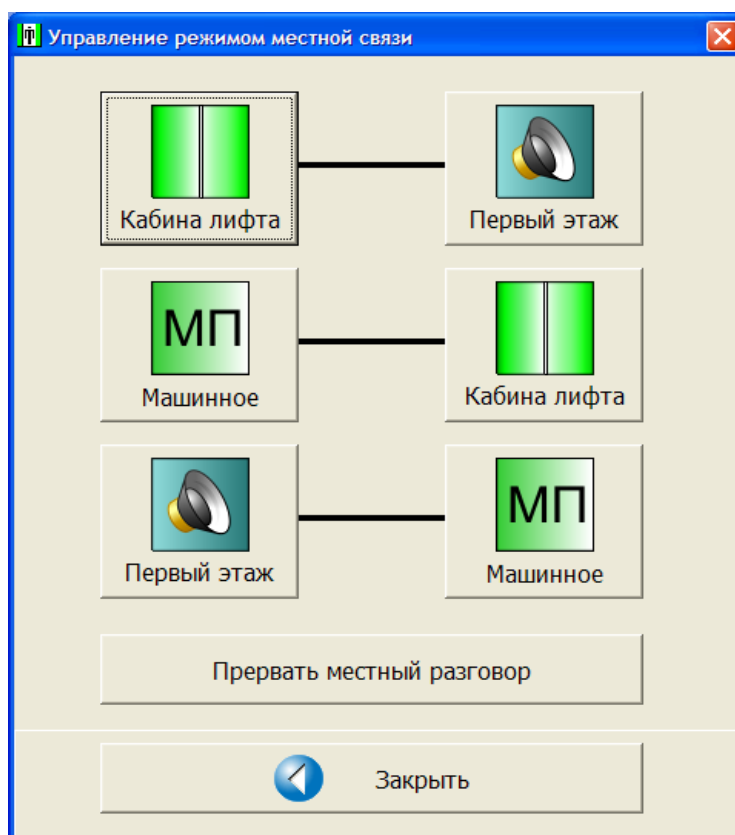
В большинстве случаев вместо автоматического режима местной связи вполне достаточно использовать режим ручного включения местной связи. Для этого необходимо просто вызвать диспетчера и попросить его включить местную связь с заданным абонентом.

Действия диспетчера в момент разговора:

1. После ответа на вызов диспетчер получает голосовой запрос на начало местного разговора, например механика из машинного помещения с кабиной лифта. Для начала местной связи диспетчер должен нажать специальную кнопку «Местная связь», расположенную в правой нижней части окна разговора (на рисунке ниже кнопка обведена красной рамкой):



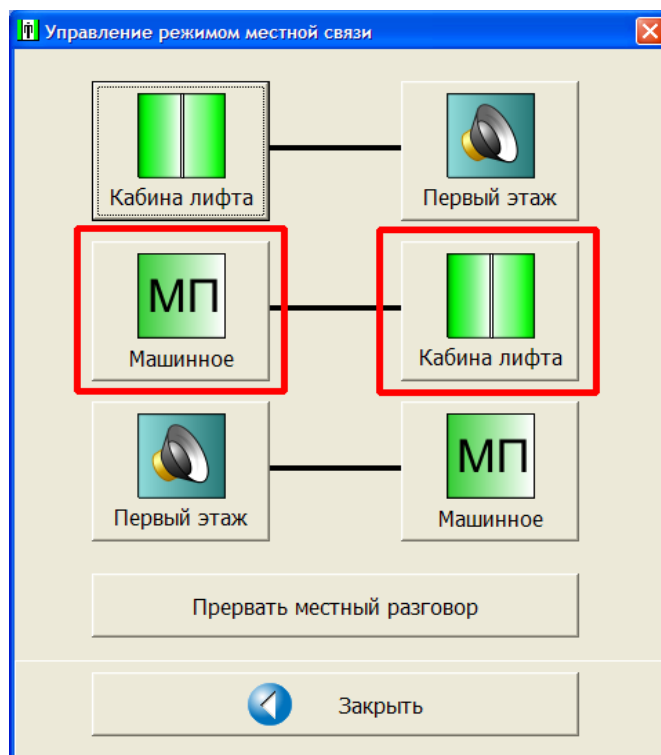
2. После нажатия кнопки «Местная связь» откроется окно управления местной связью, показанное на рисунке ниже:



В этом окне показаны три варианта местной связи:

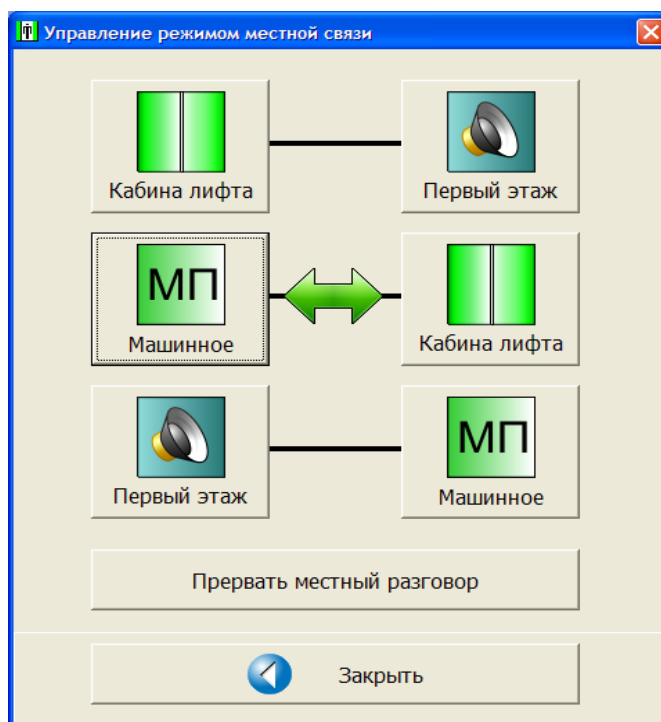
- Кабина лифта - первый этаж
- Машинное помещение - кабина лифта
- Первый этаж - машинное помещение

3. Следует выбрать один из этих трёх вариантов щелчком мышки по кнопке с изображением переговорного устройства. Например, для выбора варианта «Машинное помещение - кабина лифта» следует нажать на любую из двух кнопок, показанных красной рамкой на рисунке ниже:



Если щёлкнуть по кнопке «Машинное», то в момент начала сеанса местной связи «главным» будет механик в машинном помещении и именно он будет управлять режимом «Говорить-слушать». Если щёлкнуть по кнопке «Кабина лифта», то «главным» станет пассажир в кабине лифта, однако механик может сразу перехватить роль «главного», нажав у себя кнопку «ВЫЗОВ».

После нажатия на кнопку на картинке покажется двухсторонняя стрелка, которая показывает кто с кем сейчас разговаривает в режиме «Местная связь»:



4. Теперь после включения местного разговора диспетчер может отключиться, нажав на кнопки

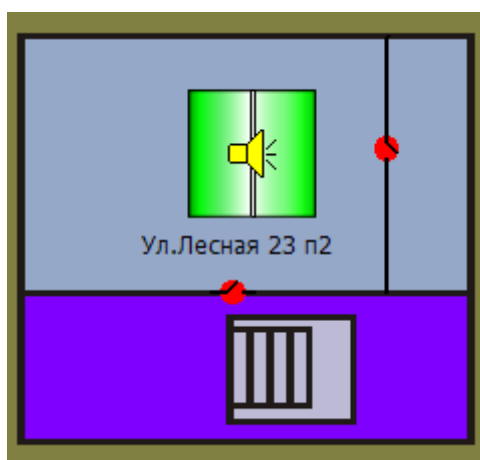
«Закрыть» или кнопку «ESC» на клавиатуре компьютера. При этом местная связь продолжит свою работу, пока абоненты не перестанут разговаривать (30 секунд после последнего нажатия на кнопку «ВЫЗОВ»).

Если диспетчер оставляет окно переговоров открытым, то он может по громкой связи прослушивать переговоры абонентов местной связи. При этом будет производиться запись местных переговоров.

5. Для прекращения режима местной связи диспетчер может нажать кнопку «Прервать местный разговор».
6. Диспетчер может в любой момент времени нажать кнопку включения другого профиля местной связи в окне «Управление режимом местной связи».

#### ПРИМЕЧАНИЯ:

1. Режим местных переговоров не мешает диспетчеру отвечать на вызовы на голосовую связь от других блоков.
2. В момент времени, когда блок находится в режиме «Местная связь» на карте, на изображении блока отображается картинка «Громкоговоритель» жёлтого цвета как показано на рисунке:



## Приложение

### Технический регламент лифтов

С 14 октября 2010 г. на территории Российской Федерации действует постановление Правительства "Об утверждении технического регламента о безопасности лифтов".

В техническом регламенте есть следующие требования:

#### II. Требования к безопасности и энергоэффективности лифтов

9. Для обеспечения безопасности лифта, предназначенного для транспортировки пожарных во время пожара, выполняются следующие специальные требования:

...

7) наличие средств для подключения кабины к системе двухсторонней переговорной связи, обеспечивающей связь из кабины с основным посадочным (назначенным) этажом;

...

10. Для обеспечения безопасности лифта, предназначенного для установки в здании (сооружении), где возможно преднамеренное повреждение лифтового оборудования, влияющее на его

безопасность, на основе анализа соответствующих рисков предусматриваются меры по обеспечению защиты от вандализма, в том числе:

...

4) наличие сигнализации об открытии двери машинного и блочного помещений, двери приямка, двери (крышки) устройства управления лифтом без машинного помещения.

11. Для обеспечения безопасности лифта, предназначенного для подключения к устройству диспетчерского контроля, должна предусматриваться возможность для снятия сигнала с целью передачи от лифта к устройству диспетчерского контроля следующей информации:

1) о срабатывании электрических цепей безопасности;

2) о несанкционированном открывании дверей шахты в режиме нормальной работы;

3) об открытии двери (крышки), закрывающей устройства, предназначенные для проведения эвакуации людей из кабины, а также проведения динамических испытаний на лифте без машинного помещения.

### **III. Требования к безопасности лифта при эксплуатации и утилизации**

...

2) осуществление осмотра лифта или контроля за работой лифта посредством устройства диспетчерского контроля (при его наличии), технического обслуживания и ремонта специализированной лифтовой организацией;

...