



125319, г. Москва  
4-я ул. 8-го Марта, д.3  
Тел. 152-9515  
Факс 152-9966

# ООО “МНПП Сатурн”

многофункциональные микропроцессорные системы

СИСТЕМА ЛИФТОВОГО ДИСПЕТЧЕРСКОГО КОНТРОЛЯ И СВЯЗИ

---

## Настройка лифта УКЛ в системе СЛДКС

---

Руководство по эксплуатации

ЭСАТ.465214.001-02РЭ

**2005**

## Введение

Данный документ описывает тонкости настройки в программе Lift4 (версия не ниже 5.30) лифта УКЛ производства КМЗ. Предполагается, что персонал, выполняющий настройки знаком с системой СЛДКС и умеет выполнять пуско-наладочные работы системы.

### Последовательность настройки лифта УКЛ

1. Вызовите окно свойств настраиваемого лифта УКЛ
2. Перейдите на вкладку «Общие настройки» (см. рисунок 1)

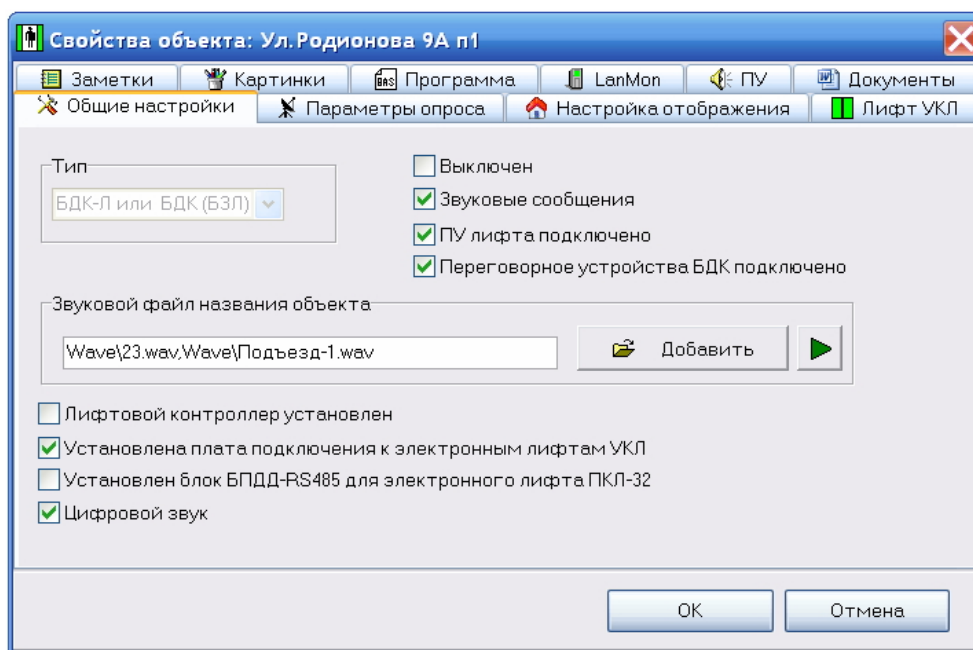
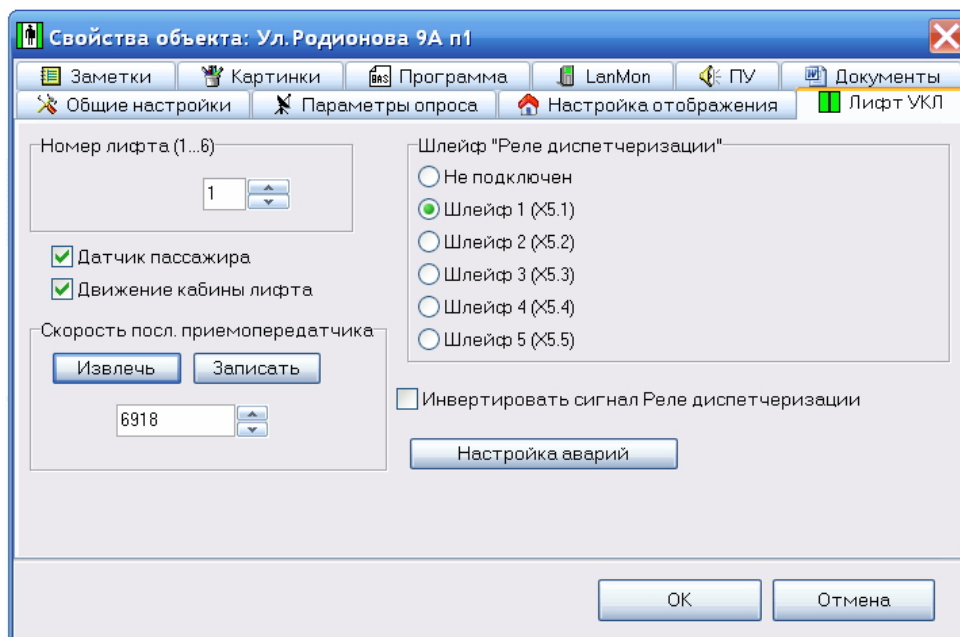


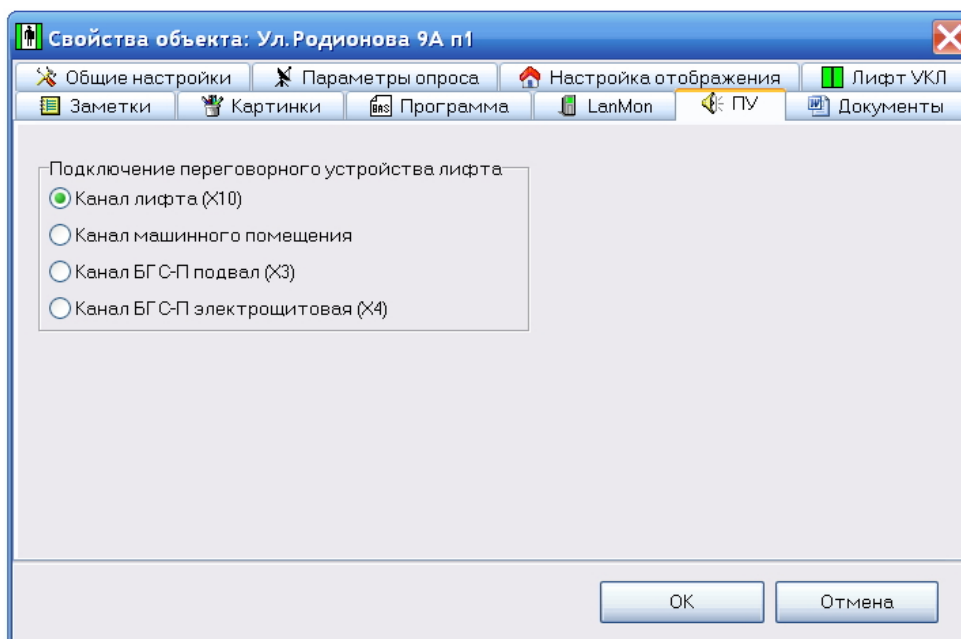
Рисунок 1 - Свойства объекта, вкладка «Общие настройки»

3. Установите переключатель «Установлена плата подключения к электронным лифтам УКЛ»
4. Перейдите на вкладку «Лифт УКЛ» (см. рисунок 2)



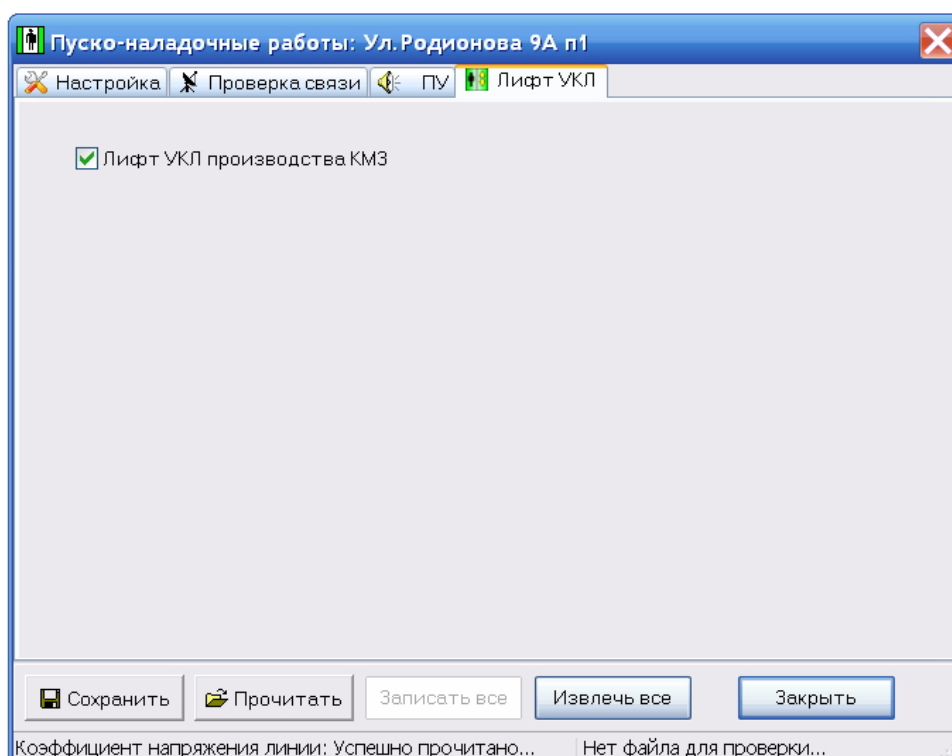
**Рисунок 2 - Свойства объекта, вкладка «Лифт УКЛ»**

5. Укажите номер лифта (задается при пуско-наладочных работах лифта) в поле «Номер лифта (1...6)».
6. Установите переключатель «Датчик пассажира» для отображения наличия пассажира в кабине лифта.
7. Установите переключатель «Движение кабины лифта» для отображения движения кабины лифта.
8. Установите необходимую скорость последовательного приемопередатчика в поле «Скорость посл. приемопередатчика». Для этого нажмите кнопку «Извлечь» (считывание текущей скорости), измените значение скорости кнопками «вверх» и «вниз», расположенными правее поля скорости и нажмите кнопку «Записать».
9. Укажите, к какому охранному шлейфу подключено реле диспетчеризации лифта в поле переключателей «Шлейф Реле диспетчеризации». Если реле диспетчеризации не подключено, то установите переключатель в положение «Не подключен».
10. В случае необходимости установите переключатель «Инвертировать Реле диспетчеризации».
11. Перейдите на вкладку «ПУ» - Переговорное устройство (см. рисунок 3)



**Рисунок 3 - Свойства объекта, вкладка «ПУ»**

12. Укажите, к какому переговорному каналу подключено переговорное устройство кабины лифта в поле переключателей «Подключение переговорного устройства лифта».
13. Завершите настройку в окне свойств нажатием кнопки «ОК»
14. Откройте окно пуско-наладки лифта УКЛ (см. рисунок 4)



**Рисунок 4 – Окно пуско-наладки, вкладка «Лифт УКЛ»**

15. Установите переключатель «Лифт УКЛ производства КМЗ»
16. Нажмите кнопку «Заккрыть»
17. Выполните перезапуск контроллера связи снятием питания с информационно-питающей линии

## 18. Настройка завершена

### О подключении реле диспетчеризации

Реле диспетчеризации лифта УКЛ необходимо подключить к одному из охранных шлейфов блока БДКЛ-3(4). После подключения необходимо указать в свойствах лифта номер шлейфа, к которому подключено реле диспетчеризации. В том случае, когда системе не удастся получить данные по последовательному каналу, начинается анализ состояния реле диспетчеризации. Если реле диспетчеризации сообщает об исправности лифта, то лифт отображается на карте в нормальном виде (без отображения аварии, пассажира, движения и открытия дверей кабины). Если реле диспетчеризации сообщает о неисправности лифта, то на карте отображается аварийное состояние лифта с типом аварии «Реле диспетчеризации». Ниже приведена таблица, поясняющая использование сигнала реле диспетчеризации.

**Таблица. Отображение лифта УКЛ на карте в системе СЛДКС**

<i>Последовательный канал в норме</i>	<i>Нет информации о состоянии лифта по последовательному каналу</i>
Отображается вся доступная информация из последовательного канала: <ul style="list-style-type: none"><li>• номер этажа кабины</li><li>• наличие пассажира</li><li>• открытие дверей кабины</li><li>• движение кабины</li><li>• авария лифта</li></ul>	Отображается только два состояния лифта: <ul style="list-style-type: none"><li>• лифт в норме</li><li>• авария лифта (Реле диспетчеризации)</li></ul> Номер этажа кабины – нулевой Наличие пассажира не отображается Открытие дверей кабины не отображается Движение кабины лифта не отображается

ПРИМЕЧАНИЕ: По мнению разработчиков лифта УКЛ реле диспетчеризации является основным элементом диспетчеризации лифта и его подключение является обязательным.

### Отображение аварий лифта

Система СЛДКС отображает следующие коды ошибок лифта УКЛ (коды взяты из описания, предоставляемого изготовителем лифта):

**Таблица. Коды неисправностей (ошибок)**

<i>Код</i>	<i>Описание</i>
<b>Код ошибки 8</b>	режим МП1
<b>Код ошибки 10</b>	режим МП2
<b>Код ошибки 14</b>	режим ревизии
<b>Код ошибки 22</b>	режим погрузки

<b>Код ошибки 41</b>	отсутствие 24В
<b>Код ошибки 42</b>	одновременное наличие сигналов от датчиков ДТО и ДЗ
<b>Код ошибки 43</b>	неисправна цепь блокировок
<b>Код ошибки 44</b>	охрана шахты
<b>Код ошибки 45</b>	неисправность по датчику контроля скорости
<b>Код ошибки 46</b>	разорвана блокировочная цепь дверей кабины
<b>Код ошибки 47</b>	срабатывание системы защиты двигателя по перегреву
<b>Код ошибки 48</b>	8 реверсов
<b>Код ошибки 49</b>	превышено контрольное время включения привода дверей на открытие
<b>Код ошибки 50</b>	превышено контрольное время включения привода дверей на закрытие
<b>Код ошибки 51</b>	четырёхкратная неудачная попытка пуска лифта из ДТО
<b>Код ошибки 52</b>	наличие ДТО более контрольного времени (4 сек) в движении
<b>Код ошибки 53</b>	лифт находится между ДТО в движении более контрольного времени
<b>Код ошибки 54</b>	отсутствие КБР
<b>Код ошибки 55</b>	разрыв блокировочной цепи дверей кабины (ДК) в движении
<b>Код ошибки 56</b>	отсутствует сигнал о выключении пускателей главного привода лифта
<b>Код ошибки 57</b>	отсутствует сигнал о выключении пускателя привода дверей
<b>Код ошибки 58</b>	нажата кнопка "ОТМЕНА"
<b>Код ошибки 59</b>	одновременно сигнал от ВКО и ВКЗ
<b>Код ошибки 60</b>	закорочен на "-L" один из входов Str1...Str8 (501 - 508)
<b>Код ошибки 61...68</b>	неисправен вход str1...str8 (501-508) соответственно
<b>Код ошибки 69</b>	90% без 15кГ
<b>Код ошибки 70</b>	закорочен на "-L" один из входов Str'1...Str'8 (701 - 708).
<b>Код ошибки 71...78</b>	неисправен вход Str'1...Str'8 (701..708) соответственно
<b>Код ошибки 79</b>	есть 110%, отсутствует 15кГ и 90%
<b>Код ошибки 80</b>	неисправно ОЗУ в плате МПУ
<b>Код ошибки 81...84</b>	закорочен на "-L" один из входов Stb1...Stb4 соответственно
<b>Код ошибки 85...88</b>	закорочен на "-L" один из входов Stb5...Stb8 соответственно
<b>Код ошибки 89</b>	контрольное время движения между этажами менее 1,7 с
<b>Код ошибки 90</b>	отсутствие сигнала от платы контроля фаз
<b>Код ошибки 91...98</b>	закорочен на "-L" один из входов Stb'1...Stb'8 соответственно
<b>Код ошибки 99</b>	пожарная или сейсмическая опасность
<b>Код ошибки 149</b>	замкнут ключ перевозки пожарных подразделений при отсутствии пожарной опасности
<b>Код ошибки 100</b>	произошел сбой местоположения
<b>Код ошибки 101</b>	неисправен последовательный канал
<b>Код ошибки 102</b>	более контрольного времени открыты двери шахты (30 секунд)
<b>Код ошибки 103</b>	пропадание посылок в последовательном канале
<b>Код ошибки 104</b>	искажение посылок в последовательном канале
<b>Код ошибки 105</b>	превышение контрольного времени включения пускателей главного привода
<b>Код ошибки 106</b>	одновременное наличие сигналов от датчиков ДНЭ и ДВЭ
<b>Код ошибки 110</b>	неисправность матрицы M0
<b>Код ошибки 111... 118</b>	неисправен вход Stb1 ... Stb8 соответственно
<b>Код ошибки 119</b>	неисправна FLASH (микросхема ЭКР1568PP1)

В случае, если лифт выдает по последовательному интерфейсу состояние ошибки, то

диспетчеру отображается авария лифта по всем видам ошибок, кроме перечисленных в таблице ниже:

**Таблица. Неаварийные состояния лифта**

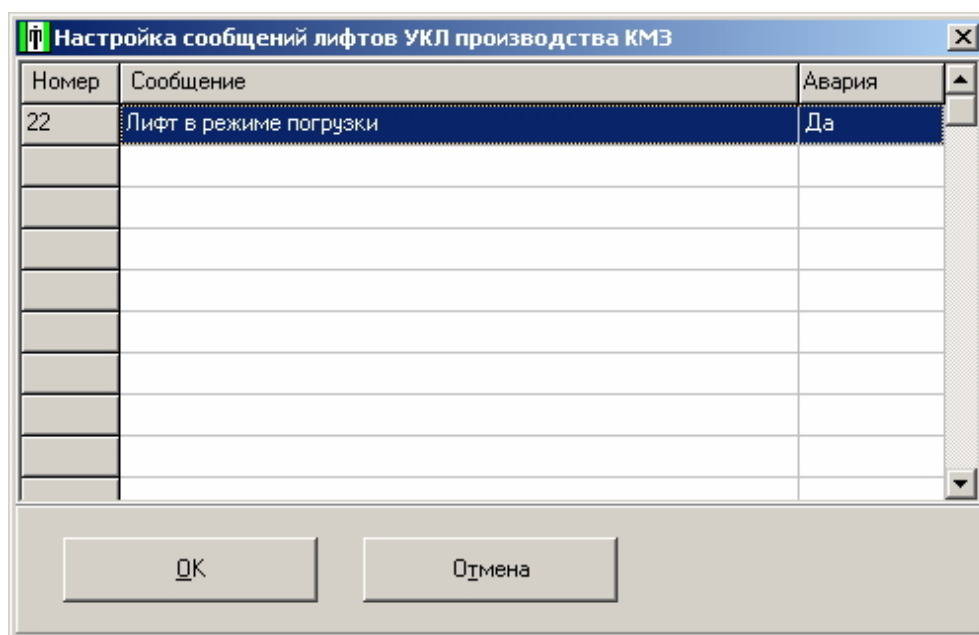
Номер ошибки, выдаваемый лифтом УКЛ	Описание
<b>Код ошибки 8</b>	режим МП1
<b>Код ошибки 10</b>	режим МП2
<b>Код ошибки 14</b>	режим ревизии
<b>Код ошибки 22</b>	режим погрузки
<b>Код ошибки 58</b>	нажата кнопка "ОТМЕНА"

**ПРИМЕЧАНИЕ:** Некоторые неаварийные состояния лифта отображаются диспетчеру сообщением «Лифт в сервисном режиме». Данное добавление было сделано по просьбе ЗАО «Шиндлер», т.к. многие диспетчера не понимают что такое, например, «Режим МП2».

### **Добавление ошибок и изменение аварийности**

Практика получения информации из лифтов УКЛ показала, что приведенные номера ошибок могут отличаться, поэтому при пуско-наладке можно гибко настроить тексты ошибок, выдаваемых по последовательному интерфейсу и аварийность отображения лифта диспетчеру для любого номера ошибок.

Для добавления в список ошибки с определенным номером нажмите кнопку «Настройка аварий» (см. рисунок приведенный ранее). Появится таблица добавленных ошибок:



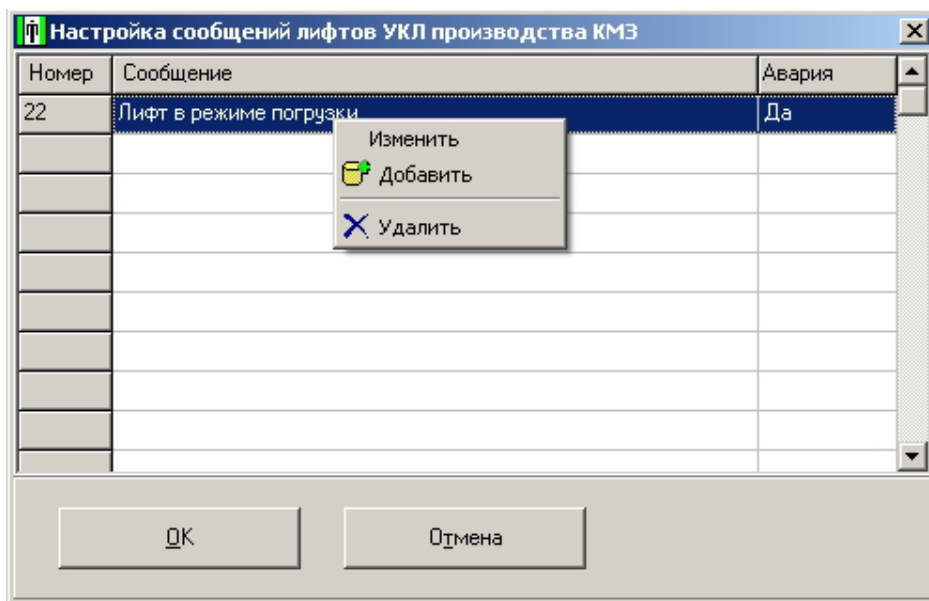
**Рисунок 5 - Таблица добавленных ошибок**

В таблице три столбца:

Номер	Номер ошибки, выдаваемой лифтом УКЛ по последовательному каналу
Сообщение	текст, отображаемый диспетчеру в подсказке и журнале при появлении данной ошибки
Авария	Да – лифт на карте будет аварийным при появлении данной ошибки Нет – лифт на карте не будет аварийным при появлении данной ошибки

Для добавления ошибок в таблицу щелкните правой кнопкой мыши в любом месте

таблицы. Появится контекстное меню:



**Рисунок 6 - Контекстное меню таблицы добавленных ошибок**

Выберите в контекстном меню пункт «Добавить», введите все необходимые данные и в таблице появится новая строка.

Для удаления ошибки из таблицы сначала выберите в качестве текущей удаляемую строку (выделена цветом), затем щелкните правой кнопкой мыши в любом месте таблицы и выберите пункт контекстного меню «Удалить». Текущая строка будет удалена.

Для изменения ошибки в таблице сначала выберите в качестве текущей строку, которую нужно изменить, затем щелкните правой кнопкой мыши в любом месте таблицы и выберите пункт контекстного меню «Изменить». Введите все необходимые изменения.

В таблицу можно добавить сообщения с любым номером ошибки. Добавляя ошибки со стандартными номерами (см. Табл. Коды неисправностей), можно изменить стандартный текст и аварийность. Например, добавив ошибку 22 так, как показано на рисунке «Таблица добавленных ошибок», режим погрузки лифта сделан аварийным для диспетчера.

Цифровые значения возникающих ошибок можно наблюдать в подсказках о состоянии лифта, если включен режим пуско-наладки (установлена «галочка» пуско-наладки в параметрах программы.)



## ***Просмотр состояния обмена с лифтами УКЛ***

В любой момент можно просмотреть состояние обмена с лифтом УКЛ. Для этого вызовите окно состояния лифта УКЛ. Будет показано окно, приведенное на рисунке 7.

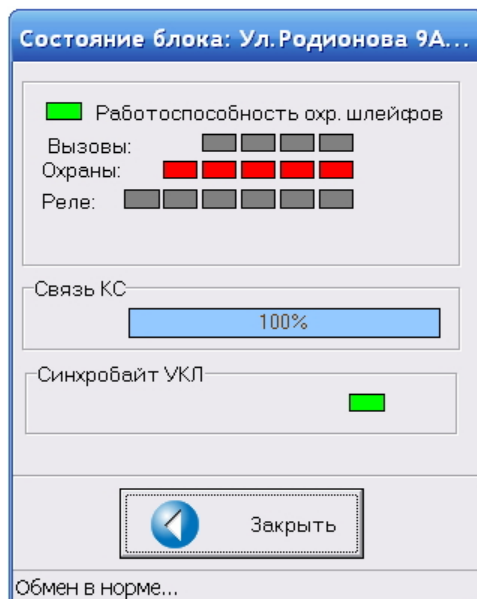


Рисунок 7 – Окно состояния блока БДК–Л-УКЛ

Следует обратить внимание на индикатор в поле «Синхробайт УКЛ». Индикатор зеленого цвета говорит о наличии лифтов, подключенных по последовательному каналу. Индикатор красного цвета говорит об отсутствии лифтов, подключенных по последовательному каналу.