

Группа – поименованный набор параметров, предназначенный для формирования выборок из базы данных. Группы могут использоваться в качестве входных параметров в сводках. Например, в :

- Сводка по изменению значений группы параметров
- Сводка по значениям группы параметров
- Сводка по времени неисправности группы параметров
- в других сводках.

Данный редактор позволяет создавать, удалять и редактировать группы параметров.

Окно редактора.

Редактор групп

Группы

Доступные группы:

Новая группа Удалить группу

Каналы

A1: A2: A3: Все

Параметры: Все

Адрес: 0.0.0.0 Тип: 0 Добавить в группу

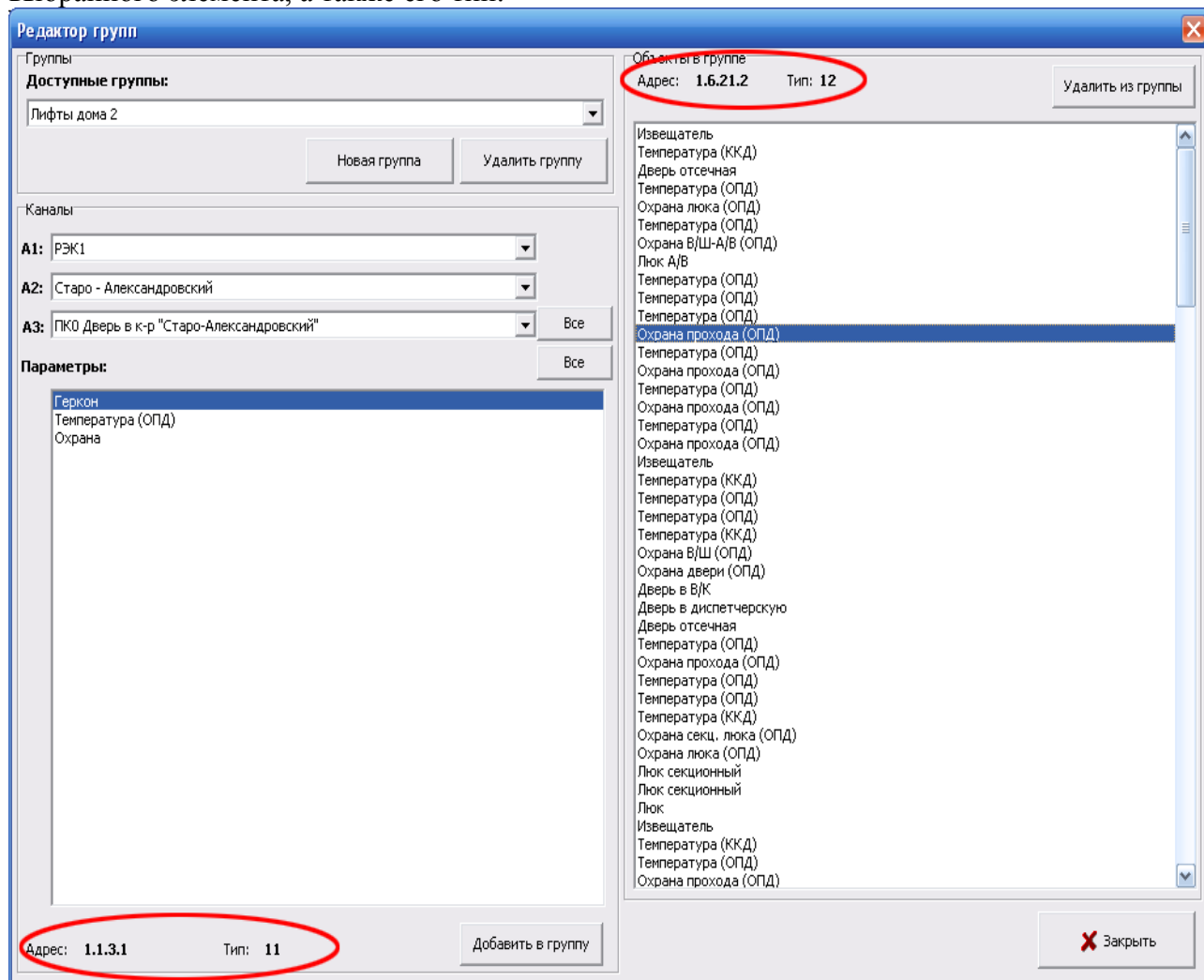
Объекты в группе

Адрес: Тип: Удалить из группы

Закрыть

Для работы редактору необходимо подключение к базе данных(Microsoft OLE DB provider for ODBC Drivers), т.к. он работает напрямую с таблицами базы. Подключение задаётся в настройках проекта LanMon. По умолчанию используется подключение SystemADODConnection1.

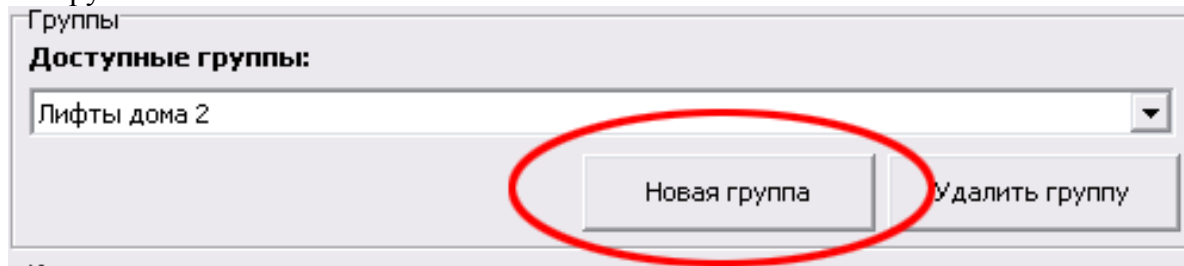
При выборе параметра канала или одного из элементов группы редактор отображает адрес выбранного элемента, а также его тип:



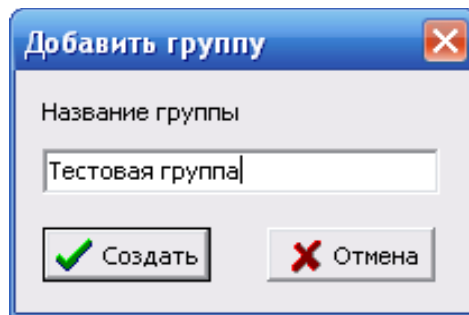
Руководство пользователя.

1. Добавление новой группы:

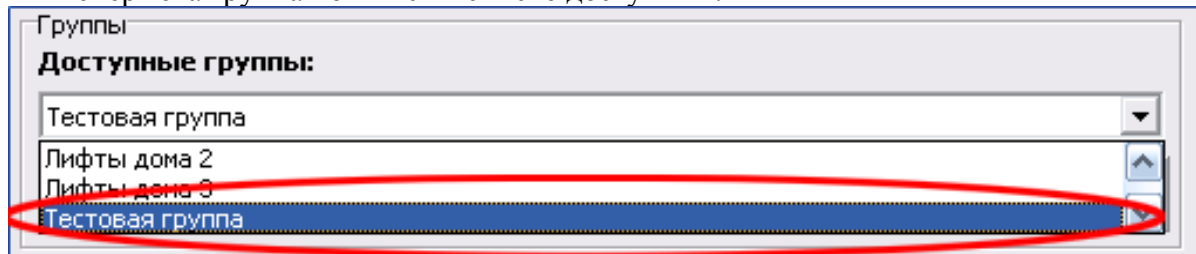
Нажмите на кнопку «Новая группа»: после чего в открывшемся окне введите имя группы.



После чего в открывшемся окне введите имя группы и нажмите кнопку «Создать»:

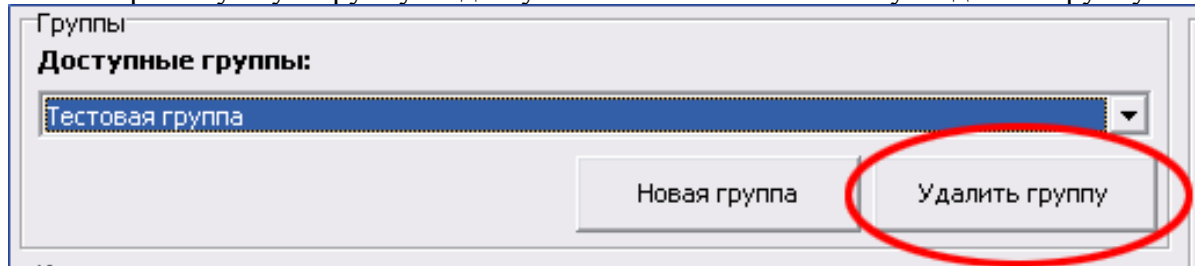


Теперь эта группа появится в списке доступных:



2. Удаление группы:

Выберите нужную группу из доступных и нажмите на кнопку «Удалить группу»

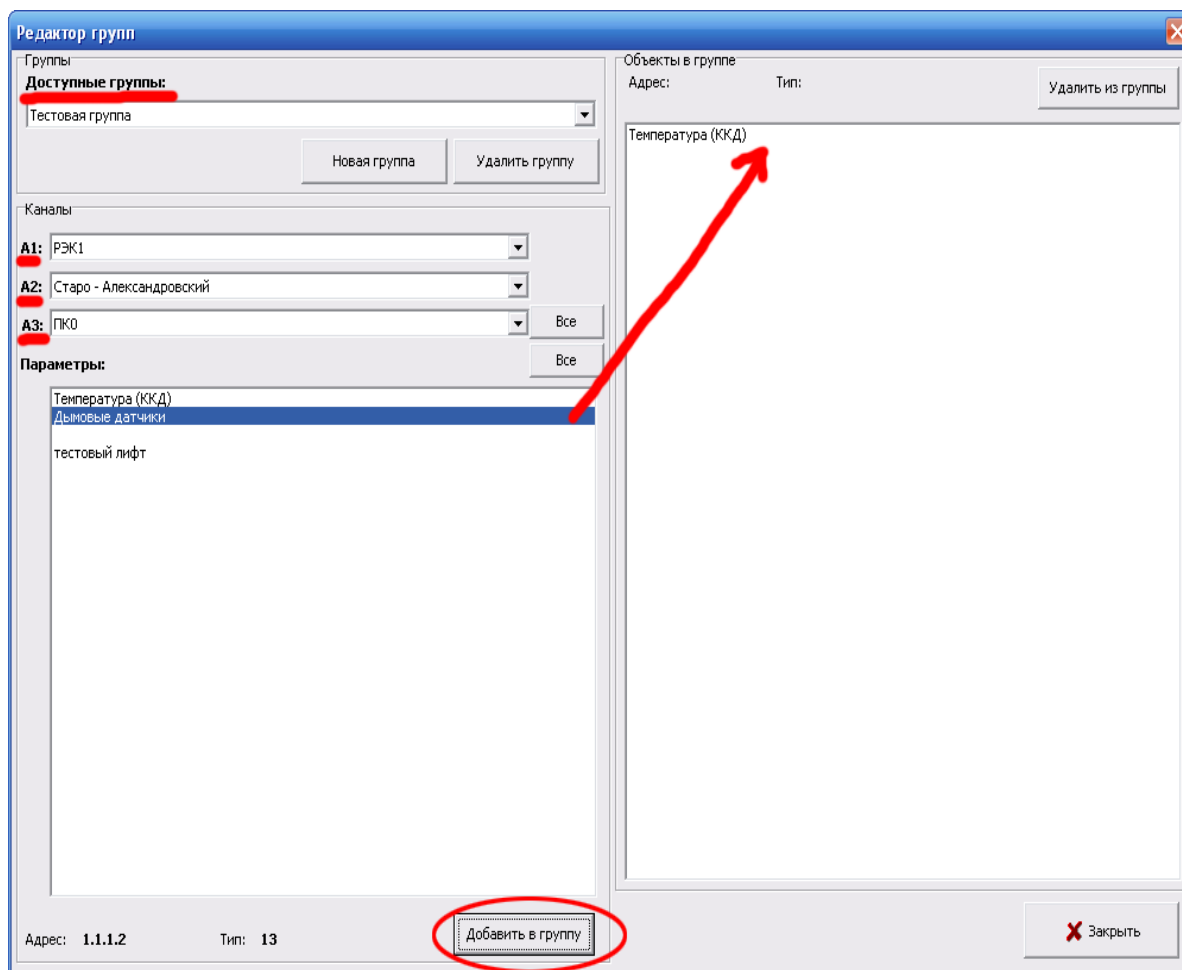


Группа сразу удаляется из базы данных.

3. Добавление параметров в группу:

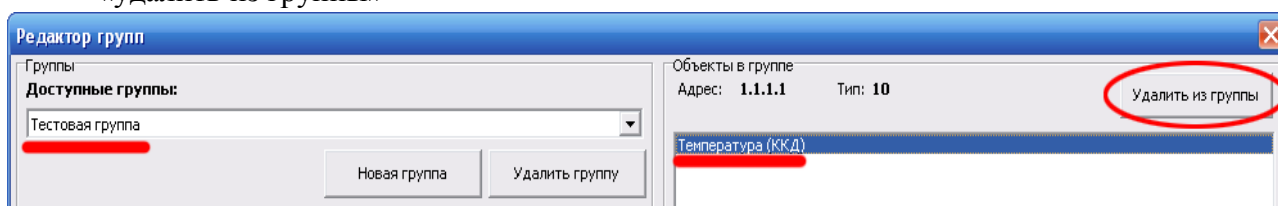
Выберите нужную вам группу(или создайте новую)

Выберите интересующий вас параметр(сначала А1, потом А2, потом А3 и, наконец, сам параметр). После того, как вы выберете параметра, активизируется кнопка «Добавить в группу». После нажатии на неё, выбранный параметр добавляется в выбранную группу. Кнопки «все» напротив А3 и параметров предназначены для добавления всех параметров в выбранном А2 и всех параметров в выбранном А3 соответственно.



4. Удаление параметра из группы:

Для удаления параметра из группы необходима выбрать группу, после чего в появившемся списке параметров выбрать удаляемый параметр и нажать кнопку «удалить из группы»



5. Завершение работы с редактором:

Для завершения работы с редактором нажмите кнопку «Закреть».

